

Le programme

SAINT-ROMAIN-DE-COLBOSC

GROMESNIL DANS TOUS SES ÉTATS

14 & 15 mai
de 10 h à 18 h



JARDINS ATELIERS EXPOS ANIMATIONS

PARC DU CHÂTEAU DE GROMESNIL

ENTRÉE GRATUITE

Toutes les infos sur
lehavreseinemetropole.fr



LA HÉTRAIE



A stylized illustration on the left side of the page. It features a dark green silhouette of a city skyline with several buildings and windows. In the foreground, there are various green leaves and stems in different shades of green, including a large leaf on the left, a stem with a small flower, and several long, pointed leaves. The background is white.

GROMESNIL DANS TOUS SES ÉTATS

Prenant lieu dans un écrin de verdure préservé et inspirant, Gromesnil dans tous ses états a vocation à mettre l'art et le jardin à l'honneur et d'inviter le public à prendre le temps de la découverte et de la reconnexion avec la nature. Lors de cette belle fête, organisée par Le Havre Seine Métropole et l'association La Hêtraie, culture et développement durable font cause commune pour réunir exposants, artistes, artisans, associations...

Pendant deux jours, le public est invité à admirer des expositions, à faire l'acquisition de plantes, d'outillage et de décoration de jardin, à glaner des conseils sur l'art du jardin, à apprendre les techniques de jardinage durable, à assister à des conférences et spectacles, à participer à des animations et ateliers ou encore à profiter d'un espace gourmand.

Un week-end champêtre, une véritable bouffée d'oxygène !

SAMEDI 14 MAI 2022

OUVERTURE DU SITE - 10 h

Début	Fin	Durée	Nom	Détails	PLAN
10 h	18 h	en continu	Dominique Baïet	Exposition - Paysages	1
10 h	18 h	en continu	Denis Grisel	Exposition Paysages du Pays de Caux	1
10 h	18 h	en continu	Didier Bourdeau	Exposition Vitreaux	1
10 h	18 h	en continu	Nadine Ledru	Exposition Créations pierre, bois, métal	1
10 h	12 h 30	en continu	La Sittelle	Visite guidée Potager de Gromesnil	2
10 h	17 h	en continu	L'ArboréSens	Grimpe à l'arbre "Pont de singe" et "8 foot lock"	4
11 h	13 h	en continu	Poney club de la Brière	Poney Atelier pansage : brossage et calins des poney	3
11 h	12 h 30	en continu	Slow Park	Spectacle - Entresort : parc d'attraction pour escargots	7
14 h	15 h	1 h	École de musique intercommunale	Spectacle Sieste musicale	8
14 h	18 h	en continu	Art Terre	Exposition - Vivaces	5
14 h	17 h	en continu	Maison Pour Tous	Atelier - Loisirs créatifs : poterie et arts plastiques	1
14 h	17 h	en continu	Maison Pour Tous	Atelier - Echange et savoir-faire avec la grainothèque	
14 h	17 h	en continu	Slow Park	Spectacle - Entresort : parc d'attraction pour escargots	7
14 h	15 h 30	1 h 30	La Sittelle	Conférence Où nous avons besoin de la nature... et nos enfants aussi !	1

Début	Fin	Durée	Nom	Détails	PLAN
14 h	17 h	en continu	Poney club de la Brière	Poney Atelier pansage : brossage et calins des poney	3
15 h	15 h 45	45 min	La Belle envolée	Spectacle - Les secrets rigolos de nos amis les animaux	6
15 h	16 h 10	1 h 10	Mycélium	Spectacle - La STRING	8
15 h	17 h	en continu	La Sittelle	Visite guidée Potager de Gromesnil	2
15 h	17 h	2 h	Ateliers d'art la Salamandre	Atelier Arts plastiques : dessin et peinture	
15 h 30	17 h 30	2 h	Olivier Duprez	Conférence Apiculture naturelle	1
16 h	16 h 03	3 min	École de musique - Compagnie Sac de nœuds	Spectacle Intermède dansé : Minute of news	1
17 h 30	18 h	30 min	Inauguration Œuvre Land Art	Découverte Rencontre avec Marc Vatinel	9

FERMETURE DU SITE - 18 h



DIMANCHE 15 MAI 2022

OUVERTURE DU SITE - 10 h

Début	Fin	Durée	Nom	Détails	PLAN
10 h	18 h	en continu	Dominique Baïet	Exposition - Paysages	1
10 h	18 h	en continu	Denis Grisel	Exposition Paysages du Pays de Caux	1
10 h	18 h	en continu	Didier Bourdeau	Exposition Vitreaux	1
10 h	18 h	en continu	Nadine Ledru	Exposition Créations pierre, bois, métal	1
10 h	12 h 30	en continu	La Sittelle	Visite guidée Potager de Gromesnil	2
10 h	17 h	en continu	L'ArboréSens	Grimpe à l'arbre "Pont de singe" et "8 foot lock"	4
10 h	18 h	en continu	Art Terre	Exposition - Vivaces	5
11 h	12 h	1 h	Marc Vatinel	Visite - Partez à la découverte du parc de Gromesnil et de sa nouvelle œuvre land art	1
11 h	12 h 30	en continu	Slow Park	Spectacle Entresort : parc d'attraction pour escargots	7
11 h	13 h	en continu	Poney club de la Brière	Poney Parcours ludique à dos de poney	3
14 h	15 h	1 h	École de musique intercommunale	Spectacle - Sieste musicale	8
14 h	17 h	en continu	Slow Park	Spectacle Entresort : parc d'attraction pour escargots	7
14 h	17 h	en continu	Maison Pour Tous	Atelier Loisirs créatifs : poterie et arts plastiques	1
14 h	17 h	en continu	Maison Pour Tous	Atelier Échange et savoir-faire avec la grainothèque	

Début	Fin	Durée	Nom	Détails	PLAN
14 h	15 h 30	1 h 30	Art Terre	Atelier Fabrication de bestioles	5
14 h 30	15 h 30	1 h	Joseph Chauffrey	Conférence - La permaculture appliquée au jardin	1
14 h 30	17 h	en continu	Poney club de la Brière	Parcours ludique à dos de poney	3
14 h 45	15 h 45	1 h	La Belle envolée	Spectacle - Les histoires de Mam'zelle Coccinelle	6
15 h	16 h 10	1 h 10	Mycélium	Spectacle - La STRING	8
15 h	17 h	2 h	Ateliers d'art la Salamandre	Atelier Arts plastiques : dessin et peinture	
15 h	17 h	en continu	La Sittelle	Visite guidée Potager de Gromesnil	2
16 h	16 h 03	3 min	École de musique - Compagnie Sac de nœuds	Spectacle Intermède dansé : Minute of news	1
16 h	17 h	1 h	Joseph Chauffrey	Conférence Quiz participatif sur la faune et la flore	1

FERMETURE DU SITE - 18 h



GROMESNIL DANS TOUS SES ÉTATS



-  Restaurateurs
-  Associations
-  Exposants jardins
Artisans

-  Accueil public

- 1 CHÂTEAU**
Conférences
Ateliers Maison Pour Tous
Spectacle de danse
École de musique
Expositions

- 2 JARDINS
DÉMONSTRATIFS**
Ateliers

- 3 LA PETITE CHAUMIÈRE**
Parcours poney club

- 4 ARBORESENS**
Grimpe à l'arbre

- 5 ATELIER**
Exposition Art Terre
Atelier Art Terre

- 6 BOIS NORD**
2 spectacles conte
La Belle envolée

- 7 YOURTE**
Slow Park

- 8 LA GRANGE**
Sieste musicale
École de musique
Départ La STRING

- 9 ŒUVRE LAND ART**

VENTE ET CONSEIL DANS LE DOMAINE DU JARDIN

Samedi et dimanche de 10 h à 18 h



Un service brouette est assuré par l'association La Hétraie et les élèves de la Maison Familiale et Rurale de La Cerlangue pour faciliter l'acheminement de vos achats de jardin jusqu'à votre véhicule !

PROFESSIONNELS DU JARDIN

- **Pépinière Aubry** : horticulteur
- **Pépinière Bio Plants du potager** : plants bio
- **Pépinière Gabriel** : arbustes et rosiers
- **Pépinière Les Chênes de Caux** : plants de légumes, aromatiques, médicinales et vivaces BIO
- **Pépinière Lecuyer** : producteur BIO : arbustes, arbres, vivaces à fruits, baies
- **Pépinière Lelaumier** : arbustes et plantes vivaces
- **Pépinière Lerouge** : arbustes, plantes vivaces et annuelles
- **Pépinière Le Jardin d'Eaurus** : plantes aquatiques, vivaces d'ombre, plantes à caractère exotique
- **Pépinière Lan** : plantes annuelles
- **Perma Miloche** : permaculture et compostage
- **Pépinière Oriot** : rosiers
- **Pépinière Guérout** : plants bio
- **Pépinière Rapmund** : bulbes



ARTISANS

- **Brocante Alice Huet** : brocante de jardin, livres de jardinage
- **Lalineval** : créations en céramique et d'objets en fil de fer
- **Nathcréations** : création de bijoux
- **Lénita** : création de bijoux en verre recyclé
- **Cap'Fleurs céramique** : créations en céramique (fleurs, champignons, oiseaux)
- **Savons d'ici** : savonnerie artisanale et biologique, cosmétiques solides, accessoires zéro déchet
- **Marion Brossard** : créations en céramique raku
- **Créacourge** : créations en courges
- **Patricia Grandguillot** : créations en céramique raku
- **Les Délices de la Durdent** : confitures artisanales
- **Passion du fruit** : fruits déshydratés, secs et confits
- **P' Tea Thé** : thés, tisanes, infusions, café et accessoires
- **Aurélié Lalouette** : créations sur ardoise
- **Créazinc** : objets en zinc pour le jardin
- **Catherine Langlois** : produits naturels et biologiques
- **Cuirs Casos** : créations en cuir
- **Poterie Seinomarine** : créations en céramique

EXPOSITIONS

Samedi et dimanche : 10 h - 18 h

• « VIVACES » DU COLLECTIF ART TERRE 5

Alain Burbau a porté son regard sur les végétaux tombés au sol, destinés normalement au recyclage organique, pour créer un univers insolite peuplé de bestioles étranges.

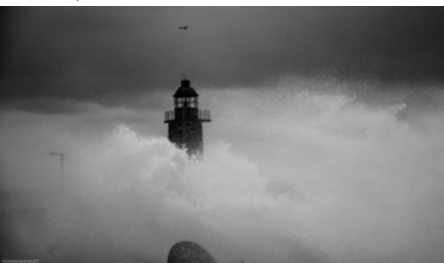
• NADINE LEDRU 1

Artiste du territoire, Nadine Ledru crée des objets décoratifs de jardin en diverses matières : pierre, bois, métal... Habitée de Gromesnil, elle est l'invitée spéciale de La Hêtraie cette année. Elle exposera ses plus belles œuvres d'art d'intérieur en complément de ses créations habituelles.

• DOMINIQUE BAIET 1

Pour Dominique Baïet, la photographie est une passion tardive mais intense, associée avec la même exaltation à la randonnée. Chaque parcours de marche au même endroit n'a jamais pour lui une

ambiance semblable : saison, lumière, météo peuvent modifier un lieu analogue. C'est pourquoi, Dominique Baïet travaille beaucoup sur la lumière et l'ambiance d'un paysage. C'est son travail sur ces atmosphères changeantes qu'il nous fait partager dans cette exposition.



• DIDIER BOURDEAU 1

Didier Bourdeau restaure depuis 50 ans les vitraux des églises, cathédrales, édifices publics et privés. En collaborant avec des artisans du fer, du bois, des artistes plasticiens, Didier Bourdeau imagine et réalise aujourd'hui toute création ayant un rapport avec le verre (mobilier, décoration pour portes et fenêtres, arts de la table, tableaux lumineux...).



• DENIS GRISEL 1

Denis Grisel est un photographe confirmé dont le travail reflète souvent ses origines rurales. Ses photos s'inspirent de son observation et son amour du Pays de Caux. Cette exposition qui est en constante évolution a été présentée dans différents lieux en 2021.



• INAUGURATION DE L'ŒUVRE LAND ART 9 « DE L'AUTRE CÔTÉ DU MIROIR »

Réalisée et présentée par Marc Vatinel

Samedi à 17 h 30

« Je fréquente le parc du Château de Gromesnil depuis 2014 et je crois en connaître chaque recoin. Mais la force du paysage alentour me subjugué toujours et me fait finalement découvrir encore d'autres facettes ; des facettes qui donnent à voir « de l'autre côté du miroir ». Marc Vatinel

Le monde du miroir se présente comme un monde inversé. Ainsi Alice, le jardinier, l'artiste ou le promeneur, pour atteindre le Jardin, doivent-ils d'abord s'en éloigner, de même qu'il leur faut, dans cet univers étrange, courir très vite pour rester sur place. Si l'espace est mis à mal, le temps n'est pas non plus en reste. Il est ainsi possible de se souvenir du futur, d'essayer de comprendre ce que deviennent les lieux, notre parc, son contexte paysager, mais aussi notre planète. Ces inversions ne vont pas sans frustration. Ainsi le promeneur, l'artiste, le jardinier et Alice, se voient-ils offrir un gâteau sec pour étancher leur soif. Un non-sens tel que nous en voyons tous les jours. Jouons avec !

D'après Lewis Carroll.

CONFÉRENCES 1

• OUI NOUS AVONS BESOIN DE LA NATURE... ET NOS ENFANTS AUSSI !

Animé par François Lernormand de La Sittelle

Samedi de 14 h à 15 h 30

Les études les plus récentes démontrent que fréquenter la nature est source de bienfaits sur notre corps et notre esprit. Or, développer son lien à la nature est une étape indispensable à respecter et à protéger. En s'appuyant sur son expérience, La Sittelle donne les pistes de la connexion à la nature !

• L'APICULTURE NATURELLE

Animé par Olivier Duprez

Samedi de 15 h 30 à 17 h 30

Apiculteur et formateur en apiculture naturelle, Olivier Duprez a écrit « L'apiculture naturelle pour les débutants » aux éditions Ulmer. Il viendra nous parler des abeilles, d'une apiculture familiale et facile, respectueuse du cycle naturel de l'abeille, et répondre à toutes les questions que vous vous posez sur ce beau sujet.

• LA PERMACULTURE APPLIQUÉE AU JARDIN

Animé par Joseph Chauffrey

Dimanche de 14 h 30 à 15 h 30

La permaculture est une philosophie tout autant qu'une méthode de conception. Au travers d'une présentation illustrée de nombreuses photos et d'exemples très concrets, vous découvrirez les principes de cette philosophie mais aussi la méthodologie à suivre pas à pas pour initier votre jardin selon les principes de la permaculture. Auteur de plusieurs livres autour de la permaculture, Joseph Chauffrey vous accueillera pour une séance de dédicaces.

• QUIZ PARTICIPATIF SUR LA FAUNE ET LA FLORE DU JARDIN

Animé par Joseph Chauffrey

Dimanche de 16 h à 17 h

Au travers d'un quiz richement illustré, venez jouer et découvrir la flore et les petites bêtes qui composent votre jardin. Vous apprendrez à les reconnaître, vous découvrirez leur cycle de vie et vous repartirez avec des astuces pour mettre en œuvre un jardin durable et esthétique !

Conférences accessibles à tous, sans réservation dans la limite des places disponibles.

SPECTACLES ET ANIMATIONS



• FABRICATION DE BESTIOLES AVEC DES MATÉRIAUX DE RÉCUP' 5

Animé par le collectif Art Terre, auteur de l'exposition « Vivaces »

Dimanche de 14 h à 15 h 30

• SLOW PARK / PARC D'ATTRACTION POUR ESCARGOTS 7

Spectacle proposé par Curios Production

Samedi et dimanche de 11 h à 12 h 30 et de 14 h à 17 h

Bienvenue dans la maison lente !
Baissez la tête et entrez sous la toile, dans notre minuscule fête foraine.

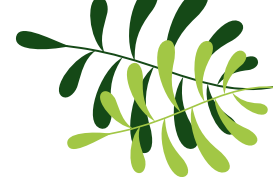
Venez visiter notre ménagerie et fondez-vous baveusement dans le décor. Bois rouillé, objets trouvés, cirque fait-main, attractions bancales...

Bienvenue dans la maison lente, comme une invitation à perdre votre temps, en compagnie de nos bêtes à cornes. Patience et délicatesse des yeux appréciées !

Coproductions : Festival « Les Tombées de la Nuit » à Rennes (35), La Quincaillerie à Poullaouen (29)



SPECTACLES ET ANIMATIONS (SUITE)



• SIESTE MUSICALE 8

École de musique intercommunale Le Havre Seine Métropole

Samedi et dimanche de 14 h à 15 h

Pour cette sieste musicale, l'École de musique vous propose de partir en voyage. Un voyage sonore au travers de différentes époques, de la musique de la Renaissance à la musique contemporaine, de la période baroque à la période classique. Un voyage qui vous mènera de l'Espagne à la Russie en passant par l'Italie. Au fil des imaginaires musicaux, partez avec nous pour un moment de détente, vous stimulerez les images intérieures par la simple écoute des sons. Découvrez ou redécouvrez les musiques classiques les plus connues et laissez-vous guider pour une rencontre avec d'autres univers musicaux au son d'une voix, d'une guitare, d'un alto et d'un violoncelle ou encore d'un accordéon. Rendez-vous samedi et dimanche, au creux de la nature, allongés ou assis, les yeux fermés ou grands ouverts, le voyage va commencer, c'est parti, écoutez.



• INTERMÈDE DANSÉ 1

École de musique intercommunale Le Havre Seine Métropole /
Compagnie Sac de Nœuds.

Samedi et dimanche à 16 h

Au pied des marches du château, percussionnistes et danseuses se sont donnés rendez-vous pour une chorégraphie étonnante. Avec un set d'instruments réduit au strict minimum, les deux percussionnistes exploitent toutes les ressources possibles de leurs instruments, découvrent d'autres timbres, d'autres rythmes. Les danseuses, elles, se détachent du décor, se l'accaparent, jouent avec lui et s'en éloignent parfois pour mieux y revenir. Le mouvement et l'espace, l'espace et le mouvement, deux paramètres qui unifient ici danse et percussions. Alors rendez-vous en bas des marches du château.



• VISITE GUIDÉE DU PARC 9

Animé par Marc Vatinel

Dimanche de 11 h à 12 h

Architecte-paysagiste et artiste ayant réalisé l'œuvre land art « De l'autre côté du miroir », partez à la découverte du parc de Gromesnil et de sa nouvelle œuvre.

• La STRING 8

Spectacle, parodie de balade nature proposée par la compagnie Mycélium

Samedi et dimanche de 15 h à 16 h 10

La Structure Territoriale de Recherche Intégrée sur la Nature Globale a comme mission de « connaître et transmettre les petites ficelles de la biodiversité », s'amuse à répéter Florent Chatterton, écologue et fondateur de l'association.

Il sera secondé par Rebecca, étudiante en BTS G.P.N. option G.F.S. à Nogent-sur-Vernisson, qui sera évaluée sur ses aptitudes à animer et à sécuriser un public en milieu sauvage.

Une balade riche en découvertes animales, végétales et humaines.

Production – Cie Mycélium - De et avec Gabriel Soulard et Albane Danflous
Création avec le soutien de la Région Normandie, de la Ville du Havre et du Volcan - Scène Nationale du Havre. Photos : © Olivier Bikis



• LES SECRETS RIGOLOS DE NOS AMIS LES ANIMAUX 6

Spectacle de conte pour enfants proposé par La Belle Envoloée

Samedi de 15 h à 15 h 45

Enfin vous saurez tout sur les animaux, aussi bien domestiques que sauvages ! La conteuse explique les secrets de ceux qui portent des plumes, qui marchent à quatre pattes ou qui font des bulles !

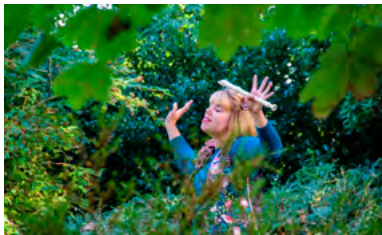
SPECTACLES ET ANIMATIONS (SUITE)

• LES HISTOIRES DE MAM'ZELLE COCCINELLE 6

Spectacle de conte musical pour enfants proposé par La Belle Envolee

Dimanche de 14 h 45 à 15 h 45

Mam'zelle Coccinelle a toutes les réponses sur les mystères de la nature. Munie de sa « valise qui sait tout », elle vous expliquera, avec humour et amusement, tout ce qu'il faut savoir !



• « PONT DE SINGE » ET « 8 FOOT LOCK » 4

Animé par L'ArboréSens

Samedi et dimanche de 10 h à 17 h

Atelier de grimpe à l'arbre, l'occasion d'appréhender le vide en étant en équilibre sur une corde, de développer ses sens, de coordonner ses mouvements et de se maîtriser. Accessible aux enfants, adultes et personnes à mobilité réduite.

• ATELIER PANSAGE : BROSSAGE ET CÂLINS DES PONEYS 3

Animé par le poney club de la Brière Graimbouville

Samedi de 11 h à 13 h et de 14 h 30 à 17 h

• PARCOURS LUDIQUE À DOS DE PONEY 3

Animé par le poney club de la Brière Graimbouville

Dimanche de 11 h à 13 h et de 14 h 30 à 17 h

Participation financière : 2,50 €
À partir de 6 ans

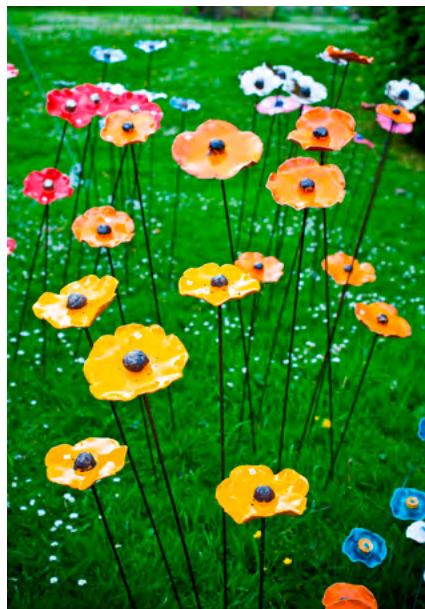


• SCÉNOGRAPHIE

Réalisée par les enfants de la Maison Pour Tous, dans le cadre d'ateliers menés par Valérie de Mazancourt.

Samedi et dimanche de 10 h à 18 h

Dans le cadre du contrat CTEJ (Culture Territoire Enfance Jeunesse), dispositif d'éducation artistique et culturelle mis en place par la Communauté urbaine sur son territoire, les enfants ont pu réaliser des œuvres scénographiques fabriquées à l'aide de matériaux récupérés pour orner le parc de Gromesnil durant la manifestation.



Animations et ateliers gratuits et sans réservation dans la limite des places disponibles (sauf mention contraire).

ATELIERS DIY (DO IT YOURSELF)

• LOISIRS CRÉATIFS, CRÉATION D'OBJETS, 1 POTERIE ET ARTS PLASTIQUES

Animé par la Maison Pour Tous de Saint-Romain-de-Colbosc

Samedi et dimanche de 14 h à 17 h

Initiation et fabrication.

Les enfants, à partir de 6 ans, repartent avec leur production.

• ATELIER ÉCHANGE ET SAVOIR-FAIRE

Avec la Grainothèque de la Maison Pour Tous

Samedi et dimanche de 14 h à 17 h

Exposition, ateliers pour les enfants, livres thématiques, échanges et jeux.

• INITIATION AU GREFFAGE, EXPOSITION DE FRUITS, PANNEAUX PÉDAGOGIQUES

Animé par l'Association Pomologique de Haute-Normandie (APHN)

Samedi et dimanche de 14 h à 18 h

• TOURNAGE SUR BOIS

Animé par l'association Au près de mon Tour / Solid'Arts

Samedi et dimanche de 10 h à 18 h

Démonstration de tournage sur bois.

• RUCHE PÉDAGOGIQUE

Animé par Le CIVAM Apicole des boucles de Seine

Samedi et dimanche de 10 h à 18 h

• VISITE GUIDÉE DU POTAGER DE GROMESNIL 2

Animé par Sylvain Delafosse de La Sittelle

Samedi et dimanche de 10 h à 12 h 30 et de 15 h à 17 h

• ATELIER BRICONATURE (stand de la Sittelle)

Avec la Forest School

Samedi et dimanche de 10 h à 18 h

• ATELIER VÉLO SMOOTHIE

Animé par la Roue Libre

Samedi et dimanche de 14 h à 18 h

Réaliser votre smoothie à la force des mollets !

• ATELIER D'ARTS PLASTIQUES (stand de la Salamandre)

Par les ateliers d'art la Salamandre

Samedi et dimanche de 15 h à 17 h

Dessin et peinture à partir de 5 ans.

• DÉCOUVERTE 2

Maison Familiale et Rurale de la Cerlangue

Samedi et dimanche de 10 h à 18 h

Présentation de l'établissement et des formations Espaces Verts qu'il propose ; atelier plantation et reconnaissance de végétation au jardin démonstratif.

• COMPOSTAGE ET JARDINAGE DURABLE 2

Animé par Le Havre Seine Métropole dans le cadre du jardin démonstratif

Samedi et dimanche de 10 h à 18 h

30 % du contenu de votre poubelle grise peut être valorisé. Avec le compostage individuel, vous transformez vos déchets fermentescibles (biodégradables) et vous obtenez un fertilisant 100% naturel et gratuit pour apporter aux plantes un amendement naturel de qualité. L'animateur vous enseignera les techniques pour reproduire cette imitation à petite échelle de ce qui se passe en forêt, ainsi que toutes les astuces pour jardiner durable.



GROMESNIL DANS TOUS SES ÉTATS



ESPACE GOURMAND

Samedi et dimanche de 10 h à 18 h

Un espace restauration champêtre réserve un accueil gourmand aux visiteurs à l'entrée du site.

Vous y trouverez des food-trucks et un espace buvette/crêperie proposé par l'association La Hêtraie.

L'ÉQUIPE

Le Havre Seine Métropole :

- **Direction Générale Adjointe Territoire durable et qualité de vie :** Agnès Cori-Rasse
- **Direction Animation, services et événements communautaires :** Sylvie Chalot
- **Service animations culturelles et événements :** Caroline Girodet
- **Responsable programmation et relations culturelles :** Fanny Duval
- **Directeur technique :** Yann Boutigny
- **Régisseurs :** Mohamed Kotbi, François Pouliquen, Jérémie Lechevallier
- **Chargé de production :** Adrien Bosnay
- **Cheffe de projet communication :** Maité Deleu
- **Équipe technique :** Christophe Landeau, Agire 76
- **Propreté et sensibilisation au tri des déchets :** pôle traitement et valorisation Le Havre Seine Métropole

La Hêtraie :

- **Président :** Stéphane Fortrye
- **Responsable exposants jardin :** Stéphanie Touzan
- **Buvette/ Crêperie :** Françoise Caron
- **Référent matériel :** Jean-Max Reinbolt
- **Gestion administrative :** Catherine Lemire

Et un grand merci aux bénévoles !

Cet événement est organisé dans le respect des protocoles sanitaires en vigueur. Nous vous remercions par avance de votre collaboration.

PARC DU CHÂTEAU DE GROMESNIL SAINT-ROMAIN-DE-COLBOSC


ÉVÉNEMENT OUVERT À TOUS,
EN ACCÈS LIBRE ET GRATUIT.

PLAN D'ACCÈS



PARC
ECO-NORMANDIE

INFOS PRATIQUES :
Parking gratuit sur place.

 La ligne 12 propose des départs et retours toutes les heures depuis Le Havre Gares et la Gare d'Étainhus vers l'arrêt Parc Éco-Normandie (horaires de la ligne sur www.transports-lla.fr)

Le Havre Seine Métropole
19 rue Georges Braque
CS 70854
76085 Le Havre Cedex
02 35 22 25 25
lehavreseinemetropole.fr

La Hêtraie
hetraiejardin@laposte.net
BP 43
76430 Saint-Romain-de-Colbosc